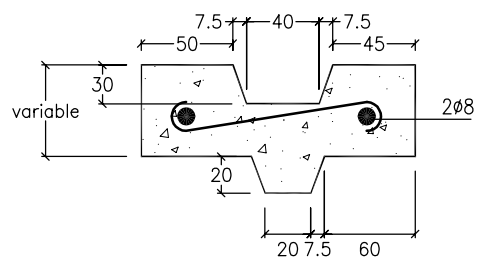
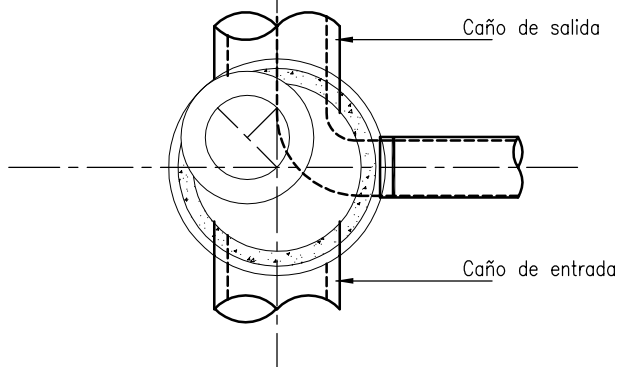
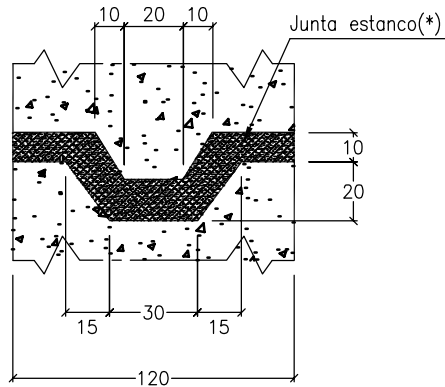


### DETALLE ANILLOS PREMOLDEADOS



### DETALLE UNION



### NOTAS:

- Los conos reductores excéntricos se utilizan para profundidades mayores a 1.50 metros.
- Hormigón armado TIPO H 21.
- Ver especificación para los requerimientos especiales.
- Se colocará dispositivo de caída cuando el salto sea igual o mayor que 2.00 m.
- (\*) La junta deberá ser estanca al ingreso de napa según especificaciones técnicas.

C-03-1\_0



## BOCA DE REGISTRO DE HORMIGON PREMOLDEADO

PLANO TIPO

0		Fecha:	17/04/06	N°	C-03-1
Rev.	Descripción	Fecha	Proyectó:	Ing.Proy.:	Pr.N°
		ABRIL 06			